

TUOTEVAIHTOEHTOJA

- ☐ TrizChlor 4 Shampoo, ☐ Suihke
- ☐ TrizChlor 4 Puhdistuspyyhkeet
- ☐ DermAllay Sensitive Shampoo
- ☐ DermAllay Oatmeal Shampoo, ☐ Suihke
- ☐ MalAcetic Shampoo, ☐ Suihke
- ☐ CleanAural koira 50 ml, ☐ 100 ml, ☐ 250 ml
- ☐ CleanAural kissa 50 ml
- ☐ CleanAural Sensitive 100 ml
- ☐ CerumAural 118 ml
- ☐ MalAcetic Aural 118 ml
- ☐ TrizAural 118 ml
- ☐ TrizChlor Puhdistusliuos 118 ml

Nimi: _____

Pestään _____

joka _____ pv _____ viikon ajan.

Mahdollinen jatkohoito: _____

Seuraava eläinlääkärikäynti pvm ja aika: _____

Klinikan leima: _____



Dechra Veterinary Products Oy

Puh: 02 2510 500 info.fi@dechra.com

www.dechra.fi

©Dechra Veterinary Products A/S

Maaliskuu 2022



LEMMIKKISI PESUOHJEET



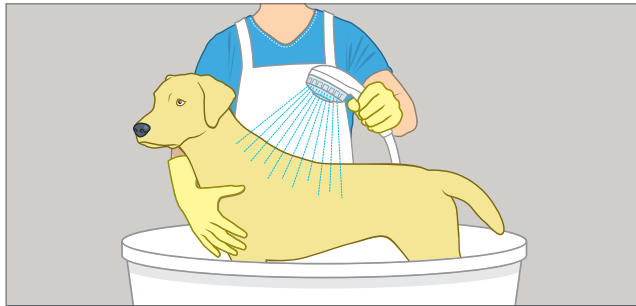
TIME TO CHANGE

NOUDATA ELÄINLÄÄKÄRIN OHJEITA

Eläinlääkärisi on määrännyt lemmikillesi shampoohoidon. Shampoo valinta perustuu iho-ongelman syyhyn, esim. vastustamaan bakteeri- ja hiivaliikakasvua, kosteuttamaan ihoa tai lievittämään kutinaa. Pesuohjeiden noudattaminen on aivan yhtä tärkeää kuin lääkityksen (esim. antibioottien) ohjeiden noudattaminen. Hyvän tuloksen saavuttamiseksi kannattaa lukea seuraavat ohjeet:

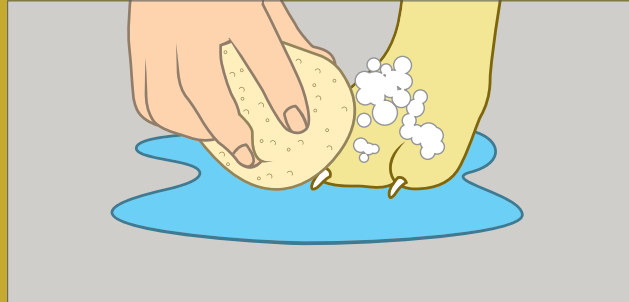
NÄIN PESET LEMMIKKISI:

Jotta toivottu vaikutus saadaan shampooopesulla aikaan, tulee tuotteen päästä iholle asti. Mikäli eläimellä on pitkä ja/tai paksu turkki saattaa olla tarpeen ajella hoidettava alue, jolloin helpotetaan toimenpidettä ja voidaan saada tuloksia nopeammin.

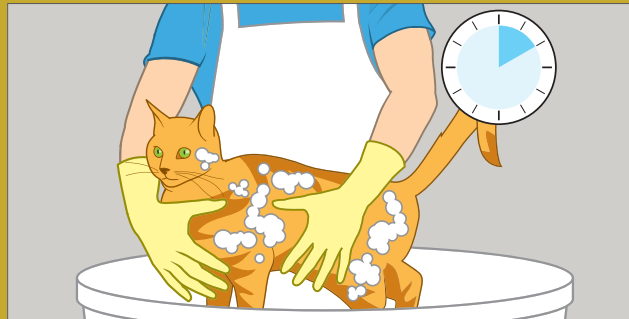


Kastele eläimen koko turkki reilusti. Paksun turkin kanssa tarvitaan aikaa ja kärsivällisyyttä.

Aloita shampooon levittäminen ihoalueilta, joilla iho-ongelmaa on eniten ja hiero shampoo ihoon asti huolellisesti. Ole huolellinen etenkin tassujen, hännän ympäryksen, sukuelinten alueen sekä kainaloiden kohdalla. Osa shampoista vaahdoaa enemmän, kun taas osa, kuten klooriheksidiiniä sisältävät shampoot, voivat vaahdota vähemmän.



Pesusienen tai pumpulitupon käyttäminen saattaa helpottaa shampooon levittämistä varpaan väleihin ja polkuanturoiden poimuihin. Älä unohda kynsien tyviä. Pesusieni voi helpottaa shampooon levittämistä myös korvanlehdille, ihopoimuihin sekä hännän alueelle.



Anna shampooon vaikuttaa 10 min. ajan ja huuhtelee eläin sen jälkeen huolellisesti.

Anna eläimen ravistella itsensä ja kuivaa turkki sen jälkeen pyyhkeellä. Anna eläimesi kuivua lämpimässä ja vedottomassa tilassa. Kampaa pitkäkarvaisen eläimen turkki, mutta ole varovainen ihoalueilla, joilla on iho-ongelmaa.

Lopuksi voit annostella iholle ja turkkiin eläinlääkärisi mahdollisesti suosittelemaa suihkehoitoainetta.

OHJEITA LEMMIKIN SHAMPOOPESUIHIN

1. Laita päällesi vaatteet, joilla ei ole väliä kastuvatko ne. Osa shampoohoidoista voi myös väliaikaisesti värjätä tekstiilejä (ja turkkia). Mikäli sinulla itselläsi on herkkä iho, kannattaa käyttää kertakäyttökäsineitä.
2. Suositeltavinta on käyttää pesun yhteydessä lian ja eritteiden poistamiseksi suihkua, mutta mikäli se ei ole mahdollista, voit käyttää kylpyammetta tai paljua ja pestä eläimen turkki huolellisesti pesusienellä.
3. Suurikokoinen koira saattaa olla helpointa pestä ulkona sään niin salliessa.
4. Varmista, että vesi on haaleata. Mikäli vesi on liian kylmää tai kuumaa, eläimen mielestä toimenpide voi olla epämiellyttävä, mikä voi vaikeuttaa käsittelyä seuraavilla kerroilla.
5. Käytä shampoota riittävästi ja hiero se ihoon asti. Paras tulos saavutetaan, jos shampoo saa vaikuttaa 10 minuuttia. Mikäli shampoota menee eläimen silmiin, huuhdellaan silmät runsaalla haalealla ja puhtaalla vedellä.
6. Kun shampoo on huuhdeltu pois, eläin kuivataan pyyhkeellä. Älä käytä hiustenkuivaajaa, sillä kuuma ilma saattaa vahingoittaa turkkia ja ihoa.
7. Älä anna eläimen nuolla itseään shampoopesun tai huuhtelun aikana, tai ennen kuin eläin on kuivattu. Vältä tuotteen joutumista nenään, suuhun tai silmiin.
8. Mikäli eläintäsi on hyvin vaikea hoitaa shampooopesulla, on olemassa vaihtoehtoisia tuotteita, kuten suihkehoitoaineita ja puhdistuspyyhkeitä. Keskustele vaihtoehtoista eläinlääkärisi kanssa, jotta löydät parhaan ratkaisun juuri sinulle ja lemmikillesi.